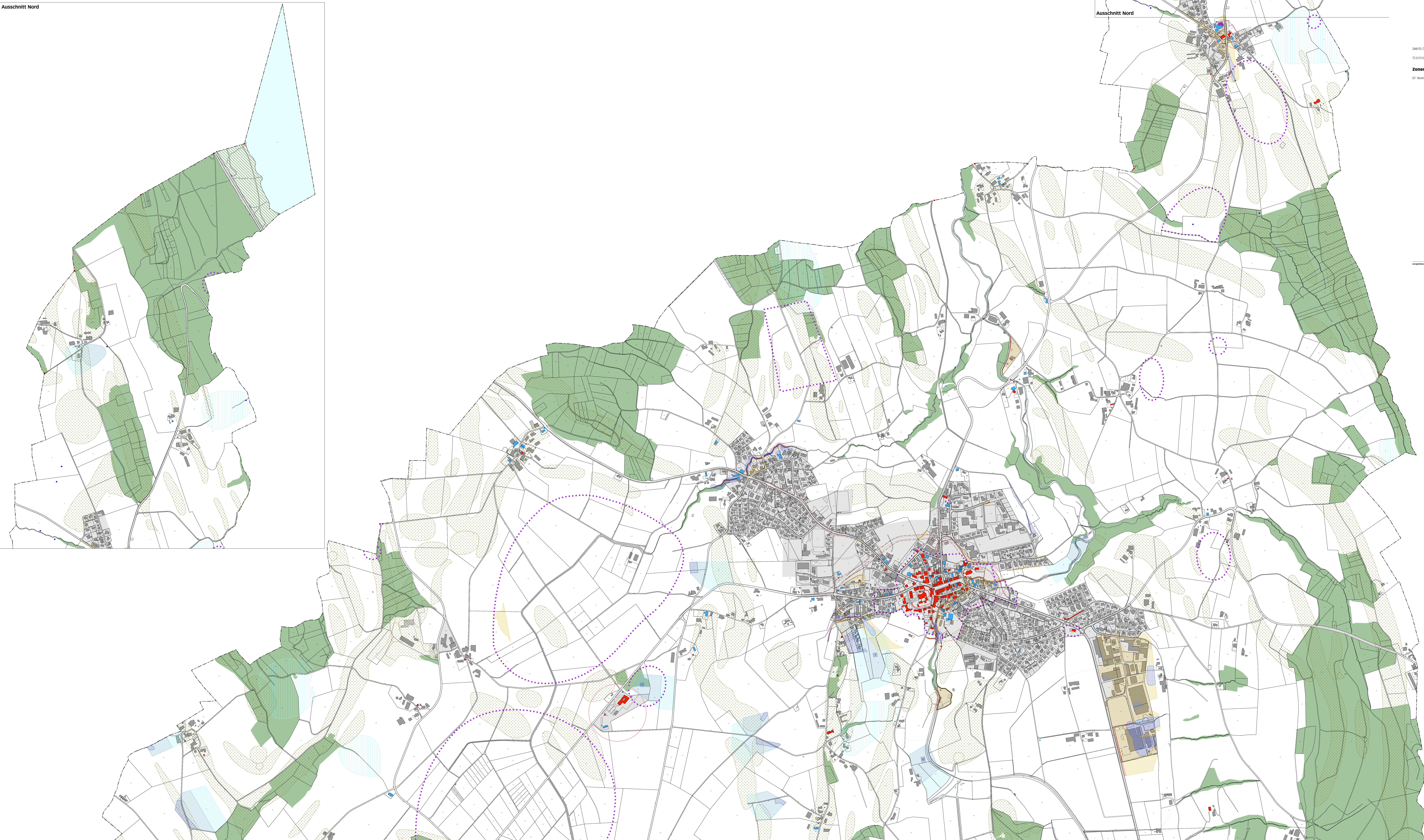


Ausschnitt Nord

Ausschnitt Nord



© 2019 - Spiezplan AG, Postfach 34, 3601 Bern - Telefon 031 210 21 00 - Fax 031 210 21 01 - www.spiezplan.ch - info@spiezplan.ch

- Legende**
- synoptische Naturgefahren
  - erhöhte Gefährdung
  - mittlere Gefährdung
  - geringe Gefährdung
  - Kantonales Denkmalverzeichnis (SKDV) und Baudenkmale (BLM)
    - Beromünstergeschütztes Objekt gemäss SKDV
    - Gebäude / Parksobjekt wie Brunnenanlage, Weingrund etc.
    - schutzwürdiges Objekt gemäss BLM
    - Parksobjekt wie Brunnenanlage, Weingrund etc.
    - erhaltenswertes Objekt gemäss BLM
    - Gebäude / Parksobjekt wie Brunnenanlage, Weingrund etc.
    - Baugruppe gemäss BLM
  - Archäologie
    - archaische Fundstellen
  - Grundwasserschutzzonen
    - Fassungsbereich (E1)
    - enge Schutzzone (S2)
    - weitere Schutzzone (S3)
    - provisorische Schutzzone
  - Baulinien
    - Baulinien aus kantonalem Strassen- und Bauwörterbuch
  - Inventar Natur und Landschaft
    - ökologisch geomorphologische Landschaftsbildung
    - an regionaler Bedeutung gemäss kantonalem Inventar
  - Siedlungsgebiet (Bauzone/Reservezone)
    - Gebäude bestehend / projektiert
  - Gemeindegrenze
  - Gewässer offen / eingedeckt gemäss amtlicher Vermessung
  - Küst / Wald Überlagerung
  - Quell- und Grundwasserfassung im Ortsteil Schwarzenbach (Stand: Gesamterfassung 2005)

