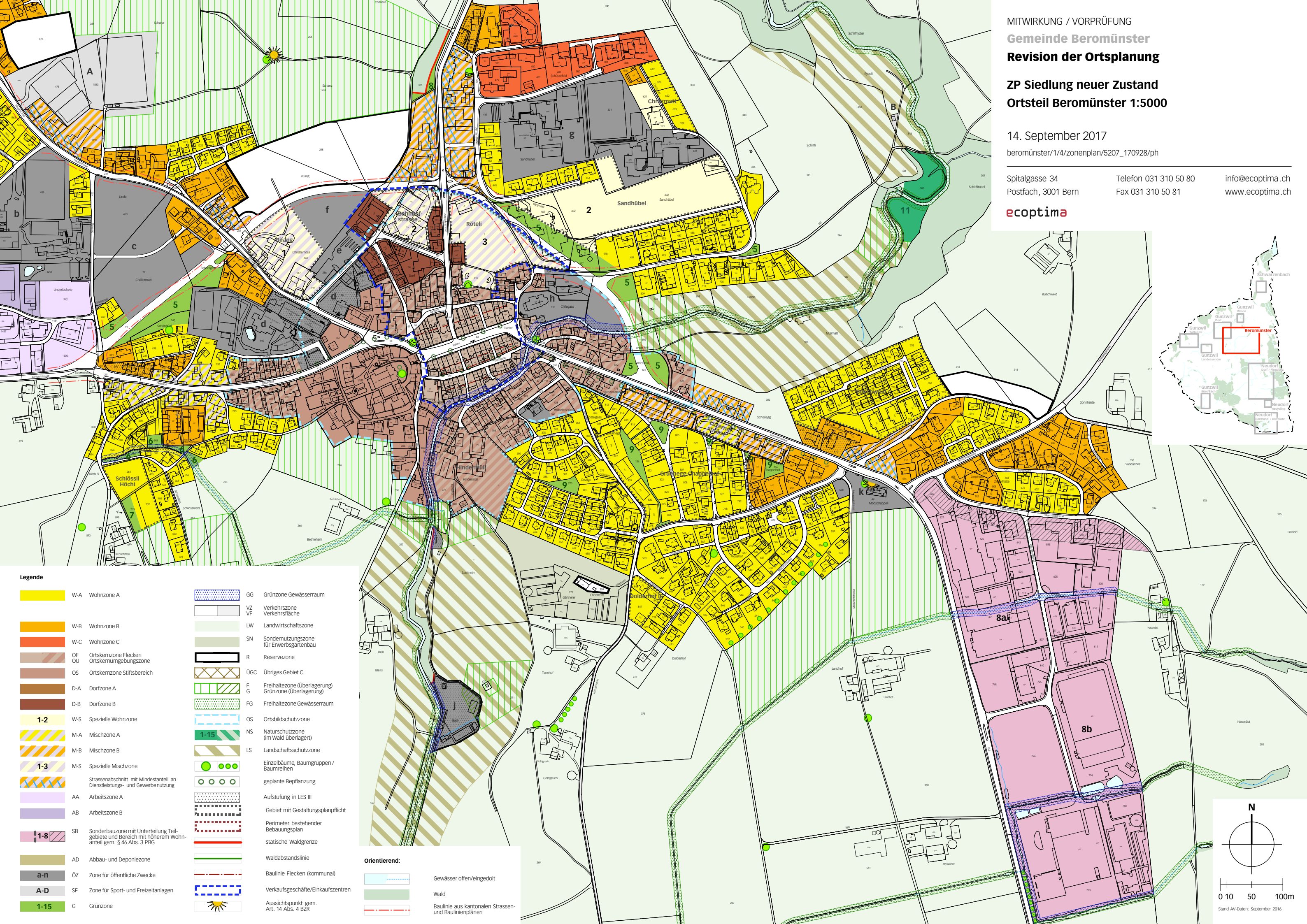
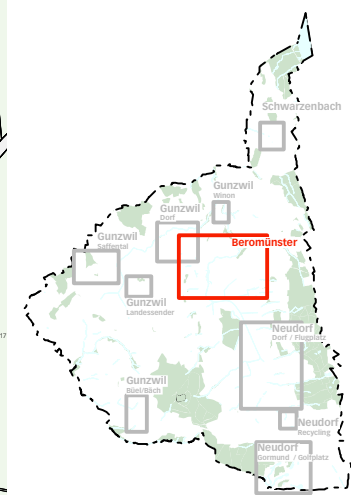


MITWIRKUNG / VORPRÜFUNG
Gemeinde Beromünster
Revision der Ortsplanung
ZP Siedlung neuer Zustand
Ortsteil Beromünster 1:5000

14. September 2017
 beromünster/1/4/zonenplan/5207_170928/ph

Spitalgasse 34 Telefon 031 310 50 80 info@ecoptima.ch
 Postfach, 3001 Bern Fax 031 310 50 81 www.ecoptima.ch



Legende

	W-A Wohnzone A		GG Grünzone Gewässerraum
	W-B Wohnzone B		VZ Verkehrszone
	W-C Wohnzone C		VF Verkehrsfläche
	OF Ortskernzone Flecken		LW Landwirtschaftszone
	OU Ortskernumgebungszone		SN Sondernutzungszone für Erwerbsgartenbau
	OS Ortskernzone Stiftsbereich		R Reservezone
	D-A Dorfzone A		ÜGC Übriges Gebiet C
	D-B Dorfzone B		F Freihaltezone (Überlagerung)
	W-S Spezielle Wohnzone		G Grünzone (Überlagerung)
	M-A Mischzone A		FG Freihaltezone Gewässerraum
	M-B Mischzone B		OS Ortsbildschutzzone
	M-S Spezielle Mischzone		NS Naturschutzzone (im Wald überlagert)
	Strassenabschnitt mit Mindestanteil an Dienstleistungs- und Gewerbebenutzung		LS Landschaftsschutzzone
	AA Arbeitszone A		Einzelbäume, Baumgruppen / Baumreihen
	AB Arbeitszone B		geplante Bepflanzung
	SB Sonderbauzone mit Unterteilung Teilgebiete und Bereich mit höherem Wohnanteil gem. § 46 Abs. 3 PBG		Aufstufung in LES III
	AD Abbau- und Deponiezone		Gebiet mit Gestaltungsplanpflicht
	OZ Zone für öffentliche Zwecke		Perimeter bestehender Bebauungsplan
	SF Zone für Sport- und Freizeitanlagen		statische Waldgrenze
	G Grünzone		Waldabstandslinie
			Baulinie Flecken (kommunal)
			Verkaufsgeschäfte/Einkaufszentren
			Aussichtspunkt gem. Art. 14 Abs. 4 BZK

Orientierend:

	Gewässer offen/eingedolt
	Wald
	Baulinie aus kantonalen Strassen- und Baulinienplänen

